

排ガスの測定結果[規十二条の七の二-二、規十二条の七の五-二]

	ばいえん (6カ月に1回以上)		ダイオキシン類 (1年に1回以上)	
採取位置	別紙1のとおり		別紙1のとおり	
採取した年月日	平成30年4月10日	平成30年10月29日	平成30年10月29日	
測定結果が得られた日	平成30年4月19日	平成30年11月13日	平成30年12月6日	
硫黄酸化物	0.015未満 (m ³ N/h)	0.059 (m ³ N/h)	ダイオキシン類測定結果	0.67ng-TEQ/m ³
ばいじん	0.009未満 (g/m ³ N)	0.01未満 (g/m ³ N)		
塩化水素	29 (mg/m ³ N)	86 (mg/m ³ N)		
窒素酸化物	90 (ppm)	83 (ppm)		

株式会社クリーンパワー山形

排ガスの測定結果[規十二条の七の二-二、規十二条の七の五-二]

	ばいえん (6カ月に1回以上)		ダイオキシン類 (1年に1回以上)	
採取位置	別紙のとおり		別紙のとおり	
採取した年月日	平成31年4月9日	令和元年10月15日	令和2年2月12日	
測定結果が得られた日	平成31年4月19日	令和元年10月25日	令和2年3月2日	
硫黄酸化物	0.015未満 (mN/h)	0.017未満 (mN/h)	ダイオキシン類測定結果	0.15ng-TEQ/m3
ばいじん	0.009未満 (g/m ³ N)	0.01未満 (g/m ³ N)		
塩化水素	90 (mg/m ³ N)	21 (mg/m ³ N)		
窒素酸化物	90 (ppm)	170 (ppm)		

株式会社クリーンパワー山形

排ガスの測定結果[規十二条の七の二-二、規十二条の七の五-二]

	ばいえん (6カ月に1回以上)		ダイオキシン類 (1年に1回以上)	
採取位置	別紙のとおり		別紙のとおり	
採取した年月日	令和2年4月20日	令和2年9月14日	令和2年12月14日	
測定結果が得られた日	令和2年5月7日	令和2年10月5日	令和3年1月19日	
硫黄酸化物	0.012未満 (mN/h)	0.06未満 (mN/h)	ダイオキシン類測定結果	0.29ng-TEQ/m ³
ばいじん	0.008未満 (g/m ³)	0.0005未満 (g/m ³)		
塩化水素	32 (mg/m ³)	12 (mg/m ³)		
窒素酸化物	78 (ppm)	40 (ppm)		

株式会社クリーンパワー山形

排ガスの測定結果[規十二条の七の二-二、規十二条の七の五-二]

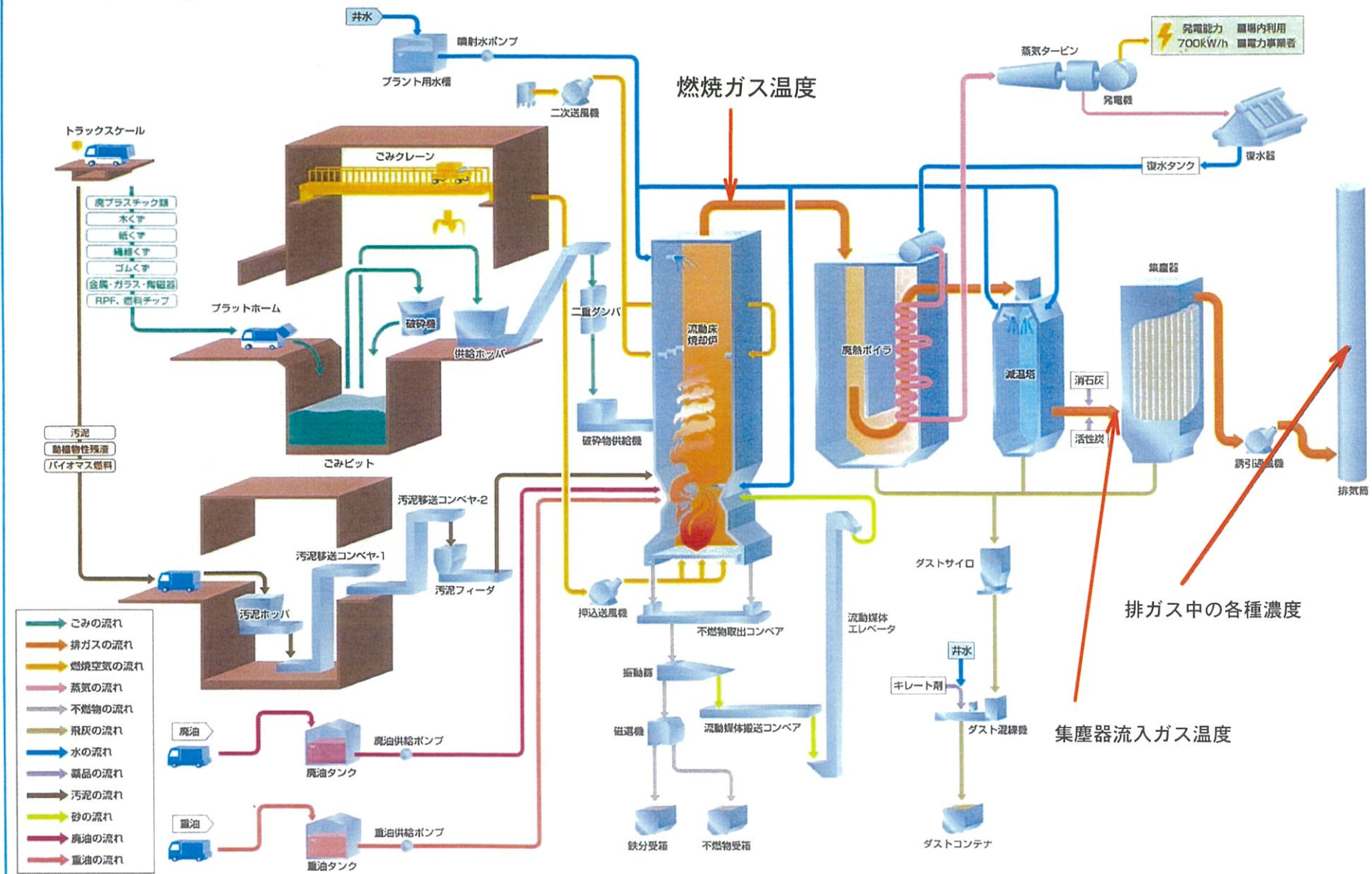
	ばいえん (6カ月に1回以上)		ダイオキシン類 (1年に1回以上)	
採取位置	別紙のとおり		別紙のとおり	
採取した年月日	令和3年4月12日			
測定結果が得られた日	令和3年4月20日			
硫黄酸化物	0.016未満	(m ³ N/h)	(m ³ N/h)	ダイオキシン類測定結果
ばいじん	0.009未満	(g/m ³ N)	(g/m ³ N)	
塩化水素	36	(mg/m ³ N)	(mg/m ³ N)	
窒素酸化物	110	(ppm)	(ppm)	

株式会社クリーンパワー山形

別紙 1

測定位置

廃棄物焼却発電設備フロー



- ゴミの流れ
- 排ガスの流れ
- 燃焼空気の流れ
- 蒸気の流れ
- 不燃物の流れ
- 飛灰の流れ
- 水の流れ
- 薬品の流れ
- 汚泥の流れ
- 砂の流れ
- 廃油の流れ
- 重油の流れ